



UT-758

8口RS-232 PCI工业级多串口卡

说明书

一、概述

UT-758是一款通用PCI串口卡，是为POS、ATM等应用而设计的，可以用于工业自动化系统制造和系统集成。UT-758提供8个RS-232串口，可以连接多种串口设备如PC、终端、调制解调器、打印机、扫描仪等。每个端口数据速率都可达到921.6Kbps，提供调制解调器控制信号，确保串口设备外周设备的兼容性。UT-758可以在3.3V和5VPCI总线下工作，使多串口卡可以安装在任何可用的PC或服务器中。

二、产品特点

硬件接口

连接类型：DR62母头 1个

总线：32 bit Universal PCI

信号

RS-232: DCD、RXD、TXD、DTR、GND、DSR、RTS、CTS

传输速率：300bps-921.6Kbps

数据位：5、6、7、8

停止位：1、1.5、2

校验位：None、Even、odd

流控制：RTS/CTS XON/XOFF

工作温度：-40℃ ~ 85℃

支持系统：Win2000/XP/Vista/Win7/8/8.1/10/NT4.0/CE 4.2/5.0/6.0/Vxworks/Linux 2.4.x/2.6.x

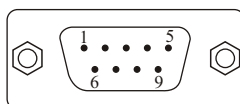
RS-232接口速率高达921.6Kbps，支持256byteFIFO驱动程序和内建软硬件流量控制，通用的PCI可兼容3.3/5V的PCI和PCI-X。

三、连接器和信号

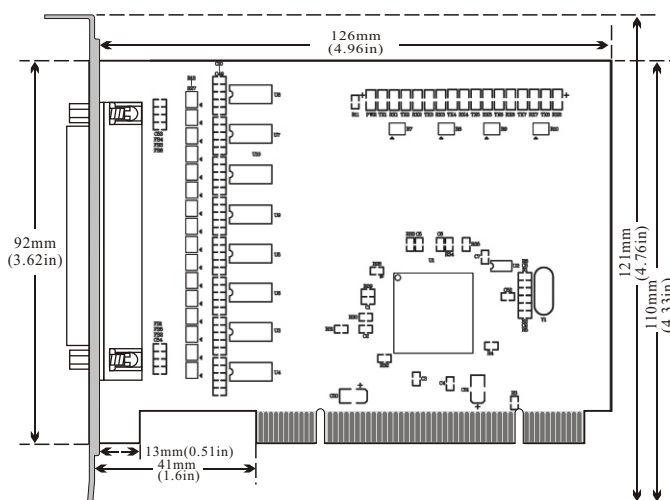
1、DB9针型：RS-232C输出信号引脚分配(Port1-Port8)

DB9 针型 (PIN)	RS-232C接口信号
1	保护地
2	接收数据SIN (RXD)
3	发送数据SOUT (TXD)
4	数据终端准备DTR
5	信号地 GND
6	数据装置准备DSR
7	请求发送RTS
8	清除发送CTS
9	N/C

DB9针型



四、产品外形图



五、故障及排除

1、数据通信失败

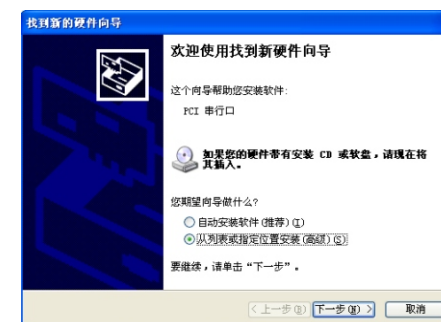
- A、检查PCI接口
- B、检查RS-232C输出接口接线是否正确
- C、检查供电是否正常电源灯是否常亮
- D、检查接线端子是否连接良好
- E、观察接收指示灯接收时是否会闪烁
- F、观察发送指示灯发送时是否会闪烁

2、数据丢失或错误

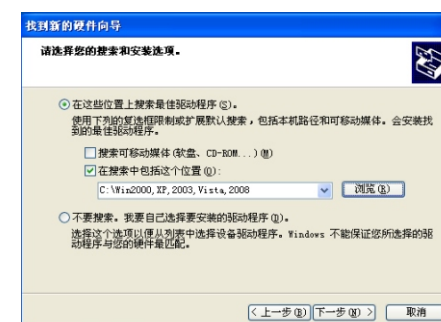
- A、检查数据通信设备两端数据速率、格式是否一致

六、安装驱动程序步骤

当插上UT-758产品的时候系统会自动弹出如下的窗口选择[从列表或指定位置安装高级]这一项点击[下一步]。



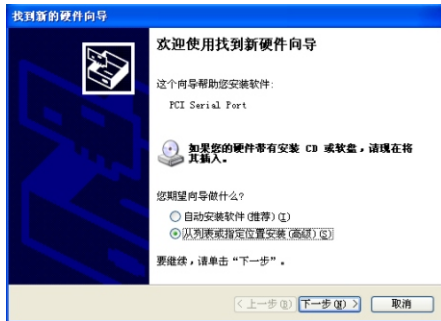
系统弹出程序选择路径安装选项窗口如下图，选择[在这些位置上搜索最佳驱动程序]，再选择[在搜索中包含这个位置]，点击[浏览]按钮，选择光盘里面的文件夹，如果您是XP系统的就点击Win2000, XP, 2003, Vista, 2008文件夹，如果是其他系统就点击相应文件夹，再点击[下一步]。



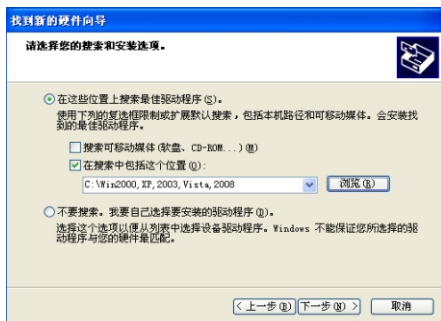
搜索并找到驱动文件安装后，点击[完成]按钮。



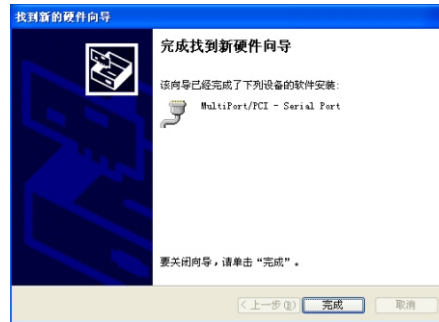
再次弹出新硬件向导对话框，需要安装的是8个串口的驱动，选择[从列表或指定位置安装高级]这一项点击[下一步]。



系统弹出程序选择路径安装选项窗口如下图，选择[在这些位置上搜索最佳驱动程序]，再选择[在搜索中包含这个位置]，点击[浏览]按钮，选择光盘里面的文件夹，如果您是XP系统的就点击Win2000, XP, 2003, Vista, 2008文件夹，如果是其他系统就点击相应文件夹，再点击[下一步]。



搜索并找到驱动文件安装后，点击[完成]按钮



后面就按照上述步骤安装余下7个串口的驱动，即可使用。

安装好驱动后打开设备管理器看一下在端口栏中有没有虚拟的COM口，如果系统之前没有安装过其它串口驱动，系统默认的COM口是COM3、4、5、6、7、8、9、10，如下图显示，到这里UT-758就完成所有的驱动程序的安装了。

